



EGC
c o m p o s i t e

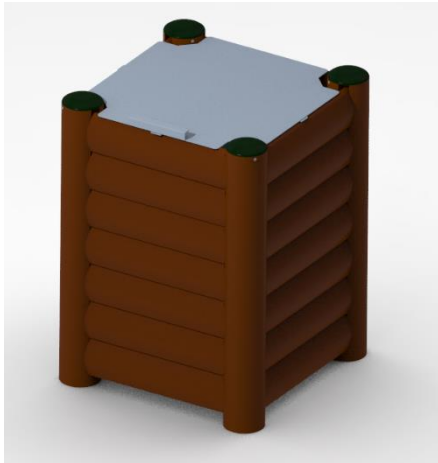


ADHÉRENT 160284



Fiche Technique

Poubelle 7 lisses



Largueur x	560 mm
Longueur x	560 mm
Hauteur	735 mm
Epaisseur	35 mm
Volume utile	90 litres

Informations utiles :

- Protections contre les rongeurs.
- Ergonomie optimisée pour le système d'ouverture de la poubelle.
- Ouverture facile pour changer les sacs poubelle une fois remplis.

Matériaux constitutifs :

- Composite réalisé à partir de sources locales de déchets plastiques (Polyéthylène) et de fibres de bois recyclées.
- Acier galvanisé à chaud norme **NF EN ISO 1461**.

Couleur :

- Marron/bois.

Sécurité :

- Produit sans risque d'accident, pas d'écharde.

Entretien :

- Aucun entretien requis, imputrescible, résiste aux différentes conditions climatiques et aux UV, matériau auto extinguable.
- Durée d'utilisation supérieure aux bois et aux plastiques traditionnels.

Utilisation :

- Simple d'utilisation, la trappe d'ouverture permet l'accès direct au sac poubelle. Le support sac poubelle est indépendant de la trappe. Une porte amovible permet de retirer le sac poubelle une fois celui-ci rempli.

Garantie :

- 20 ans contre tout vice de fabrication.

Recyclabilité :

- Ce matériau composite est à 100% recyclable (notre usine pourra le récupérer et le recycler si le produit a subi des dégradations).

SAV :

Mail : contact@egc-composite.fr Tel : 03 84 24 94 17





EGC
c o m p o s i t e

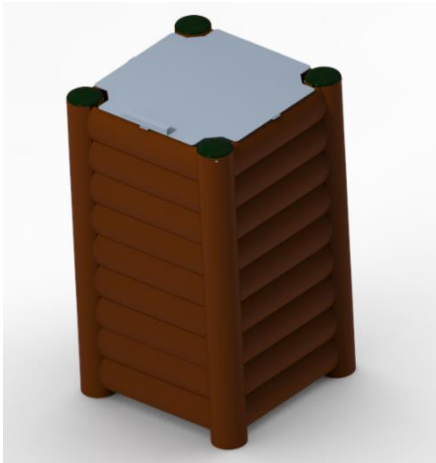


ADHÉRENT 160284



Fiche Technique

Poubelle 9 lisses



Largueur x	<i>560 mm</i>
Longueur x	<i>560 mm</i>
Hauteur	<i>935 mm</i>
Epaisseur	<i>35 mm</i>
Volume utile	<i>120 litres</i>

Informations utiles :

- Protections contre les rongeurs.
- Ergonomie optimisée pour le système d'ouverture de la poubelle.
- Ouverture facile pour changer les sacs poubelle une fois remplis.

Matériaux constitutifs :

- Composite réalisé à partir de sources locales de déchets plastiques (Polyéthylène) et de fibres de bois recyclées.
- Acier galvanisé à chaud norme **NF EN ISO 1461**.

Couleur :

- Marron/bois.

Sécurité :

- Produit sans risque d'accident, pas d'écharde.

Entretien :

- Aucun entretien requis, imputrescible, résiste aux différentes conditions climatiques et aux UV, matériau auto extinguable.
- Durée d'utilisation supérieure aux bois et aux plastiques traditionnels.

Utilisation :

- Simple d'utilisation, la trappe d'ouverture permet l'accès direct au sac poubelle. Le support sac poubelle est indépendant de la trappe. Une porte amovible permet de retirer le sac poubelle une fois celui-ci rempli.

Garantie :

- 20 ans contre tout vice de fabrication.

Recyclabilité :

- Ce matériau composite est à 100% recyclable (notre usine pourra le récupérer et le recycler si le produit a subi des dégradations).

SAV :

Mail : contact@egc-composite.fr Tel : 03 84 24 94 17

